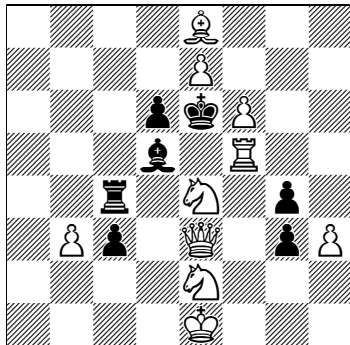
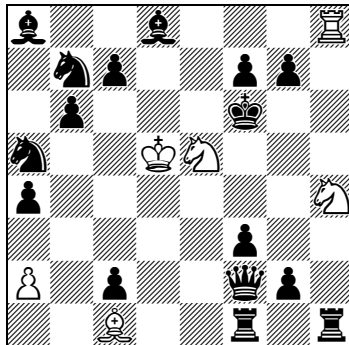


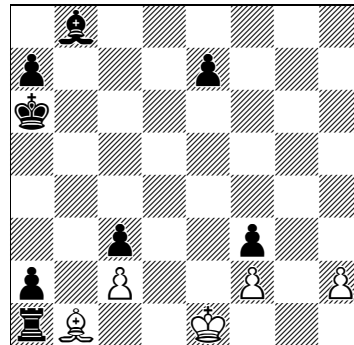
# Chessed kerstpuzzel 2010



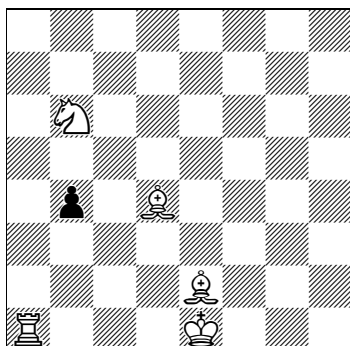
[1] Wit zet mat in 2 zetten. Hoe?  
De jaarlijkse kerstboom!



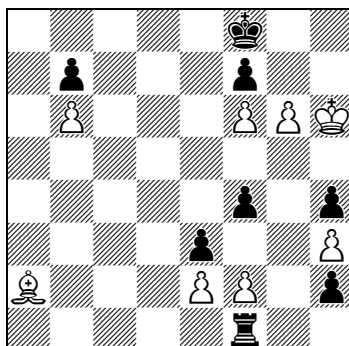
[2] Wit zet mat in 13 zetten. Hoe?  
De 13<sup>e</sup> kerstpuzzel al weer!



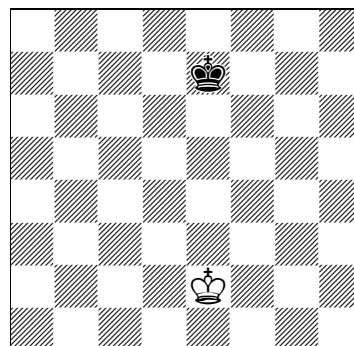
[3] Helpmat in 6 zetten. Zwart helpt wit, waardoor wit op de 6<sup>e</sup> zet mat kan zetten. Hoe?



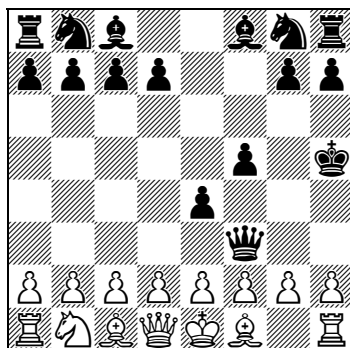
[4] Plaats de zwarte koning op een leeg veld op het bord. Daarna kan wit mat in 2 zetten.



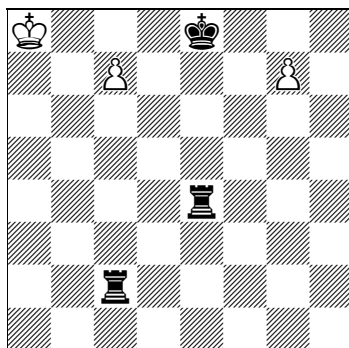
[5] Wit aan zet. Hoe loopt het af? (geef een uitslag en varianten)



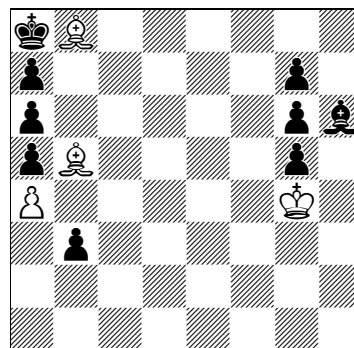
[6] Hoe kan je vanuit de beginstelling het snelste deze stelling bereiken?



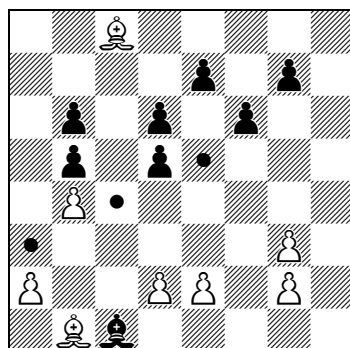
[7] Hoe kan je vanuit de beginstelling het snelste deze stelling bereiken?



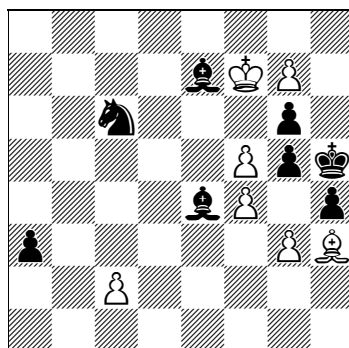
[8] Helpmat in 2 zetten. Op hoeveel manieren is dat mogelijk?



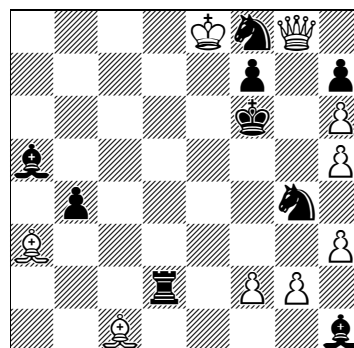
[9] Wit aan zet. Hoe loopt het af? (geef een uitslag en varianten)



[10] Retrogadeprobleem: welke stukken moeten op de stippen staan? Wat was de laatste zet?



[11] Wit aan zet. Hoe loopt het af? (geef een uitslag en varianten)



[12] Retrogadeprobleem: wie is aan zet?

# CHESSED KERSTPUZZEL 2010

Voor de **13<sup>e</sup>** keer een amusante, leerzame en pittige kerstpuzzel van CHESSED, wederom in samenwerking met het **Max Euwe Centrum** die de prijzen beschikbaar stelt. Om te voorkomen dat de computergebruikers te makkelijk in de prijzen kunnen vallen, is er weer een aantal alternatieve problemen opgenomen waarbij creativiteit en logica een belangrijke rol spelen. *Stuur of mail je oplossing in vóór zondag 11 januari 2011.*

**1<sup>e</sup> prijs: boekenbon van € 50 (en ‘eeuwige roem’)**

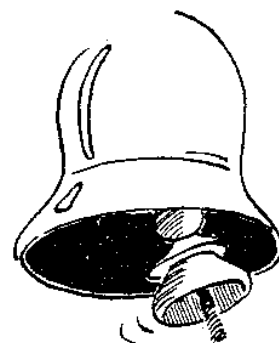
**2<sup>e</sup> prijs: Schaakkalender 2011**

**3<sup>e</sup> prijs: Schaak T-shirt**

***Stuur allemaal in, want je hebt altijd kans op een prijs!!***

**OPDRACHTEN PUZZELS** (zie de diagrammen op de achterkant)

- [1] Wit zet mat in 2 zetten. Hoe?
- [2] Wit zet mat in 13 zetten. Hoe?
- [3] *Helpmat* in 6 zetten. (Zwart helpt wit, waardoor wit op zijn 6<sup>e</sup> zet mat kan geven)
- [4] Plaats de zwarte koning op een leeg veld op het bord. Daarna kan wit mat in 2 zetten. (Waar staat de zwarte koning? Hoe zet wit mat in 2?)
- [5] Wit aan zet: hoe loopt het af? (Geef de uitslag en varianten)
- [6] Hoe kan je vanuit de beginstelling het snelste deze stelling bereiken? Geef de gehele zettenreeks.
- [7] Hoe is deze stelling - vanuit de beginstelling – het snelst te bereiken? Geef de gehele zettenreeks.
- [8] *Helpmat* in 2 zetten. Op hoeveel verschillende manieren kan dat? (Geef alle varianten)
- [9] Wit aan zet: hoe loopt het af? (Geef een uitslag en varianten)
- [10] Welke stukken moeten op de gemarkeerde velden staan? Wat was de laatste zet? (“*retrogradeprobleem*”: beredeneer wat er gespeeld moet zijn)
- [11] Wit aan zet: hoe loopt het af? (Geef een uitslag en varianten)
- [12] Wie is aan zet en waarom? (“*retrogradeprobleem*”: beredeneer wat er gespeeld moet zijn)



OPSTUREN OF MAILEN VOOR ZONDAG 11 JANUARI 2011 NAAR:

**Eddy Sibbing  
Beerensteinerhof 27  
1406 NL Bussum  
chessed@telfort.nl**

